

# TOUR DELL'IRLANDA

## DAL 24 AL 31 AGOSTO 2025

### LA PERLA DELL'OCEANO



**VIAGGIO TRA CASTELLI E TRADIZIONI CELTICHE**  
**Paesaggi straordinari nell'Isola di Smeraldo**

**TOUR DI 8 GIORNI**

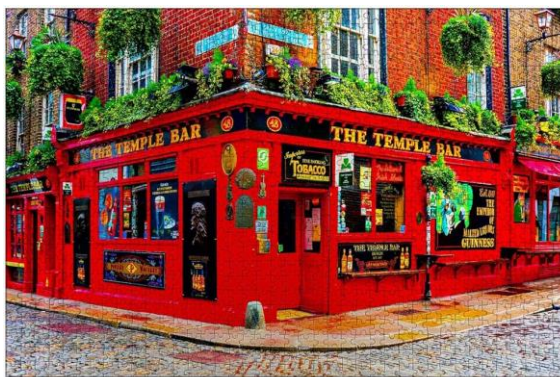
**HOTEL 4\*/3\* SELEZIONATI IN TOUR - INGRESSI INCLUSI**

**TRATTAMENTO DI MEZZA PENSIONE**

**6 CENE IN HOTEL + 1 CENA IN TIPICO PUB IRLANDESE INCLUSA**

**GUIDA/ACCOMPAGNATORE LOCALE PER TUTTO IL TOUR**

**TRASFERIMENTI IN ITALIA PER E DA L'AEROPORTO DI VENEZIA**



8 Giorni/7 notti



Orari da definire



Euro 2.295



Dal 24 al 31 Agosto 2025

Organizzazione tecnica: TURAZZA TRASPORTI S.R.L.  
AGENZIA VIAGGI TURAZZA TOUR

[Gruppi@turazzatrasporti.it](mailto:Gruppi@turazzatrasporti.it)

Tel: 0442/58126  
Fax: 0442/578051

Via Frassanelli N.6 37060 Gazzo Veronese VR

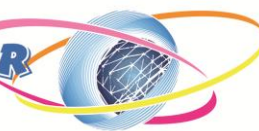
REA VR 305035 P.Iva e C.F 03047040237

Polizza fondo garanzia: Garanzia viaggi s.r.l

N.A./116.5416/6/2022

Assicurazione RC Europe Assistance Italia S.P.A

N.4615250



## 1° GIORNO (24 AGOSTO): LOCALITA' D'ORIGINE - VENEZIA - DUBLINO

Ritrovo dei partecipanti nei luoghi e orari stabiliti. Sistemazione in pullman e **trasferimento all'aeroporto di Venezia Marco Polo**. Arrivo e disbrigo delle operazioni d'imbarco. Partenza con volo di linea DIRETTO AER LINGUS EI423 alle ore 12:20 per Dublino. Arrivo previsto alle ore 14.15 e disbrigo delle formalità doganali. Incontro con la guida locale e trasferimento in pullman in centro città per una **prima visita panoramica della Capitale della Repubblica d'Irlanda**. Al termine della visita, trasferimento in hotel. Sistemazione nelle camere riservate. Cena in Pub tipico Irlandese. Dopo cena, rientro in hotel e pernottamento.

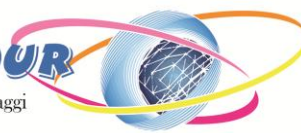
## 2° GIORNO (25 AGOSTO): DUBLINO – GLENDALOUGH – CARLOW (KM 140)

Prima colazione irlandese in hotel. **Continuazione del Tour panoramico di Dublino** e del suo suggestivo centro storico. Fondata dai vichinghi come centro per il commercio di schiavi, la città è situata sulla foce del fiume Liffey, al centro della costa orientale dell'isola e di quella che oggi viene chiamata *Dublin Region*, affacciata sul mare d'Irlanda. È stata la capitale irlandese sin dai tempi medievali. **Visita della Cattedrale di San Patrizio (ingresso incluso)**. Pranzo libero. **Successivamente partenza per la contea di Wicklow**, nota come il "giardino d'Irlanda" e visita del **sito monastico di Glendalough (ingresso incluso)**. Il sito che comprende anche la Torre Rotonda alta 33 metri, le rovine della Cattedrale e la "cucina di San Kevin" è immerso nel parco nazionale di Wicklow, dai paesaggi molto pittoreschi. Proseguimento per Carlow. All'arrivo, trasferimento in hotel nella Contea di Carlow o dintorni. Sistemazione nelle camere riservate. Cena in hotel e pernottamento.

## 3° GIORNO(26 AGOSTO):CARLOW – KILKENNY – CAHIR – CONTEA DI CORK(133 KM)

Prima colazione irlandese in hotel. **Partenza per la visita della città di Kilkenny**: si potranno osservare la Cattedrale, la Rothe House, la Black Abbey e le rovine dell'Abbazia Franciscana. Visita della **Cattedrale di St. Canice (ingresso incluso)**. Pranzo libero. Proseguimento per la contea di Tipperary e visita al **Castello di Cahir (ingresso incluso)**, situato in una bellissima posizione su un isolotto roccioso e un tempo roccaforte della potente famiglia Butler, questo castello mantiene gran parte della struttura di difesa originale tra cui l'imponente torrione e la torre. Le sue origini risalgono al terzo secolo quando il Dun (terraforte) fu costruito conferendo così a Cahir il suo nome originale di "Dun lascaigh". Proseguimento verso la contea di Tipperary. Arrivo in hotel e sistemazione nelle camere riservate. Cena in hotel e pernottamento.



**4° GIORNO (27 AGOSTO): CONTEA DI CORK – BLARNEY – BANTRY – KERRY (265 KM)**

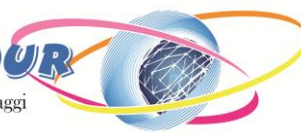
Prima colazione irlandese in hotel. **Partenza per la contea di Cork e visita della città' di Cork**, la seconda città più grande della Repubblica d'Irlanda. Pur conservando ancora il suo fascino medievale grazie alle sue stradine strette e tortuose è divenuta oggi una grande città portuale, industriale ed universitaria. San Patrick's Street e Grand Parade sono costruite su degli affluenti del Lee. La Cattedrale neo-gotica di San Finbar posta a Sud e la Chiesa di Shandon nella parte nord, dominano la città. Pranzo libero. Proseguiremo poi per Blarney. **Visita al Blarney Castle (ingresso incluso)**, un castello fortificato circondato da un meraviglioso parco risalente al XV sec. Il Castello è in parte caduto in rovina ma l'influenza della Pietra di Blarney, famosa perchè regala il dono dell'eloquenza a chi la bacia, rende il luogo un'attrazione senza uguali in tutta l'Irlanda. Continuazione verso Bantry e **visita della Bantry House (ingresso incluso)**, grande residenza risalente all'epoca georgiana che fu riarredata in maniera molto sontuosa nel XIX secolo. La residenza ha una collezione molto pregiata di mobili, quadri e artigianato di diversa provenienza. Continuazione per la contea di Kerry. Arrivo in hotel e sistemazione nelle camere riservate. Cena in hotel e pernottamento.

**5° GIORNO (28 AGOSTO): CONTEA DI KERRY – LIMERICK/CLARE (250 KM)**

Prima colazione irlandese in hotel. **Escursione per l'intera giornata nella penisola di Dingle**, conosciuta per la spettacolare strada costiera con viste mozzafiato sull'oceano Atlantico, per i suoi monumenti preistorici del primo periodo cristiano e per il suo piccolo villaggio dove ancora si parla il gaelico. La strada costiera ci dirige prima lungo migliaia di spiagge deserte come Inch beach dove fu girato il film "la figlia di Ryan", poi attraverso il vivace **porto di Dingle**, rinomato per i suoi ristoranti di pesce di mare e per il **famoso delfino Fungie** che ha ormai scelto la baia di Dingle a sua dimora. Pranzo libero. Proseguimento per Limerick passando da **Adare**, simpatico paesino dalle case con i caratteristici tetti in paglia. Trasferimento in hotel a Limerick/Clare. Cena in hotel e pernottamento.

**6° GIORNO (29 AGOSTO): LIMERICK/CLARE – MOHER – BURREN – GALWAY (180 KM)**

Prima colazione irlandese in hotel. Al mattino panoramica di Limerick e partenza alla volta di Galway, con **sosta alle imponenti scogliere di Moher, alte 200 metri e lunghe 8 Km**: uno spettacolo che lascia senza fiato. Si attraverserà il Burren "luogo roccioso" affascinante regione carsica dove l'acqua, scorrendo in profondità, ha creato grotte e cavità sotterranee. Il Burren è la più estesa regione di pietra calcarea d'Irlanda e la particolarità del suo territorio gli conferisce l'aspetto di territorio lunare. Si prosegue poi lungo la costa e via Black Head fino a **Galway per la visita panoramica della città**. Pranzo libero. Questa cittadina e' davvero deliziosa, con le sue stradine strette, le facciate dei vecchi negozi in pietra e in legno, i buoni ristoranti e i pub animati. Da sempre attrae folle di musicisti, artisti, intellettuali e giovani anticonformisti. Cio' si deve in parte alla presenza dell'Universita', ma soprattutto all'attrattiva esercitata dalla vita notturna nei pub, dove si chiacchiera e si beve molto. La città, inoltre, e' uno dei principali centri gaelici e l'irlandese e' parlato diffusamente. Trasferimento in hotel a Galway o dintorni e sistemazione nelle camere riservate. Cena in hotel e pernottamento.

**7° GIORNO (30 AGOSTO): GALWAY – DUBLINO (210 KM)**

Prima colazione irlandese in hotel. **Proseguimento della visita panoramica di Galway.** Il centro di Galway si sviluppa su entrambe le sponde del River Corrib (il fiume più corto d'Europa) che collega il Lough Corrib al mare. La visita della città può iniziare dalla moderna Cattedrale, che fu costruita nel 1965, per poi continuare attraverso il Salmon Weir Bridge e verso la Collegiata di San Nicola di Mira risalente al 1320. Questa chiesa è vicina alla casa di Nora Barnacle, la moglie di James Joyce. Il tour continua lungo Shop Street dove le case di ricchi mercanti sono testimonianza dei floridi commerci di un tempo, ne è un esempio la Lynch House considerata la più bella residenza cittadina d'Irlanda. I Lynch furono la più potente delle 14 famiglie di mercanti dette "tribù" che governarono la città. Il tour condurrà poi il visitatore nella verde Eyre Square, il cuore di Galway. Pranzo libero. Al termine della visita, partenza per Dublino. Arrivo in città' e **completamento della visita panoramica del centro.** Trasferimento in hotel e sistemazione nelle camere riservate. Cena in hotel e pernottamento.

**8° GIORNO (31 AGOSTO): DUBLINO – VENEZIA – LOCALITA' D'ORIGINE**

Prima colazione consegnata in hotel con box breakfast. Di buon mattino trasferimento in pullman all'aeroporto di Dublino, disbrigo delle operazioni d'imbarco. Partenza con VOLO DIRETTO AER LINGUS EI422 alle ore 07:45 per Venezia. Arrivo previsto alle ore 11:40 all'aeroporto di Venezia. Sistemazione in pullman e **trasferimento alle località d'origine.**

Attenzione: le visite potrebbero subire cambiamenti nell'ordine di realizzazione anche durante il tour in corso di viaggio, garantiamo comunque sempre tutte le visite previste!

**VIAGGIAMO COMODI****GRUPPO AL MASSIMO DI 30 PERSONE SU PULLMAN GRANDE DA  
45 POSTI**

Organizzazione tecnica: TURAZZA TRASPORTI S.R.L.  
AGENZIA VIAGGI TURAZZA TOUR

[Gruppi@turazzatrasporti.it](mailto:Gruppi@turazzatrasporti.it)

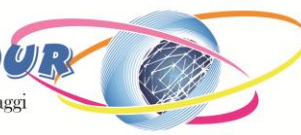
Tel: 0442/58126  
Fax: 0442/578051

Via Frassanelli N.6 37060 Gazzo Veronese VR

REA VR 305035 P.Iva e C.F 03047040237

Polizza fondo garanzia: Garanzia viaggi s.r.l  
N.A./116.5416/6/2022

Assicurazione RC Europe Assistance Italia S.P.A  
N.4615250

**DOCUMENTI PER INGRESSO IN IRLANDA:**

Per entrare in Irlanda è **necessario il passaporto oppure la carta d'identità valida per l'espatrio, in corso di validità** e con data di scadenza superiore al periodo di permanenza nel Paese.

**TABELLA PENALI PER CANCELLAZIONE:**

- 1) 15% sull'importo totale del viaggio fino a 45 giorni prima della partenza
- 2) 35% tra i 44 e i 30 giorni prima della partenza
- 3) 50% tra i 29 e i 14 giorni prima della partenza
- 4) 75% tra i 13 e 4 giorni prima della partenza
- 5) 100% a partire dal 3° giorno prima della partenza

Eventuali visti d'ingresso e Premio Assicurazione Annullamento non sono rimborsabili

**ADEGUAMENTI E ACCONTI:**

Eventuali adeguamenti valutari o incrementi del carburante saranno comunicati come da regolamento entro 21 giorni prima della data di partenza. Il pacchetto dei servizi è acquistato in Euro. Al momento della conferma viene richiesto un acconto pari al 25% dell'importo totale del viaggio. Il saldo è richiesto 30 giorni prima della partenza.

**PRENOTAZIONI:**

Al momento della prenotazione del viaggio Vi preghiamo inviarci anche la copia del documento del passeggero, scansione ben leggibile e **solo documenti in vigore non scaduti**, con rispettivo numero di cellulare. **Le intolleranze alimentari e allergie vanno segnalate al momento della prenotazione**, segnalazioni successive potrebbero non poter essere prese in considerazione.

**CONDIZIONI GENERALI DI VIAGGIO:**

Per le informazioni generali di viaggio [www.dreamuptour.it](http://www.dreamuptour.it)

**Quota in camera doppia € 2.295,00**  
**Supplemento Singola € 495,00**  
**Tasse Aeroportuali € 86,00**

**HOTEL SELEZIONATI 4\*/3\* (Categoria locale o similari):**

Dublino	Hotel	The Address Connolly 4*
Carlow	Hotel	Seven Oaks 4*
Tipperary	Hotel	Minella 4*
Kerry	Hotel	Killarney 3*
Limerick	Hotel	Savoy 4*
Galway	Hotel	Oranmore Lodge 4*
Dublino	Hotel	Holiday Inn City Centre 3*

**QUOTA ISCRIZIONE E ASSICURAZIONE OBBLIGATORIA per persona in doppia € 110,00**  
**per persona in singola € 130,00**

(Include assicurazione medico-bagaglio, annullamento viaggio e annullamento per COVID 19)

**LA QUOTA COMPRENDE:**

- ❖ **I trasferimenti in Italia per / da l'aeroporto di Venezia Marco Polo**
- ❖ Voli DIRETTI di linea Aer Lingus da Venezia
- ❖ 1 bagaglio in stiva 20 Kg + 1 bagaglio a mano 10 Kg per passeggero (Attenzione: anche il bagaglio a mano di max 10 Kg va sempre imbarcato in stiva, mentre si può portare in cabina un altro piccolo bagaglio personale "Small Personal Item" (misure 25x33x20 cm)
- ❖ Trasporti interni con pullman come da programma
- ❖ Visite ed escursioni come indicato nel programma, ingressi inclusi
- ❖ Sistemazione in camere doppie con servizi, in hotel **4\*/3\* stelle (categoria locale)**
- ❖ **Mezza Pensione:** pasti come da programma: 7 prime colazioni in hotel; 1 cena in Pub tipico Irlandese; 6 cene in hotel incluse (pranzi liberi)
- ❖ **Bevande: Acqua in caraffa sempre inclusa ai pasti**
- ❖ **Accompagnatore/Guida locale esperta per assistenza durante tutto il tour (ogni giorno a disposizione del gruppo dalle 09:00 alle 17:30)**
- ❖ **Gadget Deluxe da viaggio** (1 zaino, 1 pochette a coppia + guida + etichette bagaglio)

**LA QUOTA NON COMPRENDE:**

- ❖ Tasse aeroportuali (soggette a riconferma fino a 21 giorni prima della partenza)
- ❖ Facchinaggio
- ❖ Mance (da consegnare in loco alla guida, consigliamo euro 35 per persona)
- ❖ bevande extra
- ❖ extra personali in genere e quanto non espressamente indicato nel programma
- ❖ **La quota iscrizione e assicurazione obbligatoria**