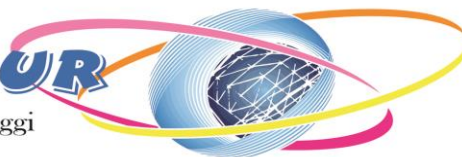


TURAZZA TOUR

Agenzia Viaggi



Mini crociera di primavera

MSC SPLENDIDA



MSC

Francia e Spagna

Dal 22 al 26 APRILE 2025



1° GIORNO: Martedì 22.04.2025 LOCALITA' DI ORIGINE - GENOVA

All'orario stabilito ritrovo dei Signori partecipanti, sistemazione in pullman e partenza per il porto di Genova. Breve sosta in corso di viaggio. Arrivo e disbrigo delle formalità d'imbarco. Imbarco a bordo di **MSC SPLENDIDA**. Sistemazione nella cabina prescelta ed inizio del trattamento di pensione completa a bordo.

2° GIORNO: Mercoledì 23.04.2025 MARSIGLIA (Francia)

Prima colazione, pranzo e cena a bordo. In mattinata arrivo al porto di Marsiglia e giornata a disposizione per le attività individuali o le escursioni (facoltative e da saldare in loco). Pernottamento a bordo.

3° GIORNO: Giovedì 24.04.2025 BARCELLONA (Spagna)

Prima colazione, pranzo e cena a bordo. In mattinata arrivo al porto di Barcellona e giornata a disposizione per le attività individuali o le escursioni (facoltative e da saldare in loco). Pernottamento a bordo.

4° GIORNO: Venerdì 25.04.2025 navigazione

Prima colazione, pranzo, cena e pernottamento a bordo. *Giornata di navigazione.*

5° GIORNO: Sabato 26.04.2025 PORTO DI GENOVA – LOCALITA' DI ORIGINE

Prima colazione a bordo. Arrivo al porto di Genova ore 8.00 circa e disbrigo delle formalità di sbarco. Sistemazione in pullman e rientro alle località di origine.

Condizioni come da Catalogo MSC CROCIERE INVERNO 2024/2025



POSTI LIMITATI ISCRIZIONI ENTRO IL 15.12.2024



5 Giorni / 4 Notte

Dal 22 al 26
Aprile 2025

Organizzazione tecnica: TURAZZA TRASPORTI S.R.L.
AGENZIA VIAGGI TURAZZA TOUR

Gruppi@turazzatrasporti.it

Tel: 0442/58126
Fax: 0442/578051

Via Frassanelli N.6 37060 Gazzo Veronese VR

REA VR 305035 P.Iva e C.F. 03047040237

Polizza fondo garanzia: Garanzia viaggi s.r.l.
N.A./116.5416/6/2022

Assicurazione RC Europe Assistance Italia S.P.A.
N.4615250

QUOTA INDIVIDUALE DI PARTECIPAZIONE	con sistemazione in cabina interna	€ 720,00
MINIMO 20 PARTECIPANTI	con sistemazione in cabina esterna	€ 770,00
	con sistemazione in cabina con balcone	€ 850,00

QUOTA ISCRIZIONE E ASSICURAZIONE OBBLIGATORIA € 35,00

(Include assicurazione medico-bagaglio, annullamento viaggio e annullamento per COVID 19)

SUPPLEMENTO CABINA SINGOLA su richiesta

1° ACCONTO DA VERSARE AL MOMENTO DELLA PRENOTAZIONE € 100,00 + QUOTA ISCRIZIONE E ASSICURAZIONE

2° ACCONTO € 150,00 ENTRO IL 22.01.2025. SALDO ENTRO IL 21.03.2025

MODALITÀ DI PAGAMENTO:

- **IN CONTANTI O BANCOMAT/CARTA PRESSO LA NOSTRA SEDE**
 - **OPPURE TRAMITE BONIFICO BANCARIO SUL SEGUENTE IBAN: IT53 A030 6959 4721 0000 0004 516**
- INTESTATO A TURAZZA TRASPORTI SRL INDICANDO NOME E COGNOME E RIFERIMENTO VIAGGIO**

DOCUMENTI NECESSARI: carta identità valida per l'espatrio e tessera sanitaria.

EVENTUALI MODIFICHE DI PROGRAMMA: Turazza tour si riserva di apportare necessarie variazioni di programma qualora si verificassero condizioni atmosferiche avverse, eventi eccezionali o non previsti al momento della programmazione che impediscano lo svolgimento regolare del viaggio.

SEGNALAZIONE INTOLLERANZE ALIMENTARI: Allergie e intolleranze alimentari devono essere tassativamente comunicate all'iscrizione. Turazza Tour garantisce la segnalazione ma declina la propria responsabilità per inadempimenti da parte dei fornitori. I menù vengono stabiliti preventivamente per tutto il gruppo pertanto in loco non è garantita la sostituzione delle portate.

PENALI ANNULLAMENTO VIAGGIO: Se un partecipante iscritto al viaggio dovesse rinunciare avrà diritto al rimborso al netto della quota di iscrizione e/o assicurazione e delle penalità qui di seguito elencate, oltre agli oneri ed alle spese da sostenere per l'annullamento dei servizi:

30% della quota dall'iscrizione fino a 10.02.2025

50% della quota dal 11.02.2025 al 03.03.2025

75% della quota dal 04.03.2025 al 21.03.2025

Nessun rimborso dopo tale termine. Nessun rimborso sarà accordato a chi non potesse effettuare il viaggio per mancanza o irregolarità dei previsti documenti personali.

LA QUOTA COMPRENDE:

- **Trasferimenti in pullman riservato per/da il porto di Genova**
- **Minicrociera MSC SPLENDIDA con sistemazione nella cabina di categoria prescelta, in Esperienza Fantastica**
- **Trattamento di pensione completa a bordo**
- **Partecipazione a tutte le attività di animazione a bordo**
- **Utilizzo di tutte le attrezzature della nave**
- **Pacchetto bevande all inclusive EASY**
- **Tasse e servizi portuali**
- **Quote di servizio**

LA QUOTA NON COMPRENDE:

- **Le bevande oltre a quanto indicato**
- **Eventuali ingressi**
- **Extra di carattere personale**
- **Tutto quanto non espressamente indicato in programma**
- **Quota di iscrizione e assicurazione obbligatoria**

PACCHETTO BEVANDE EASY:

Consumo illimitato di una selezione di vini al bicchiere, birra alla spina, una selezione di cocktail classici, una selezione di distillati, bevande e cocktail analcolici, succhi di frutta al bicchiere, acqua minerale in bottiglia e bevande classiche (espresso, cappuccino, caffè latte, tè caldo). Il pacchetto copre tutto quello che viene consumato presso i bar, buffet e ristoranti principali ma non nei ristoranti tematici, minibar e servizio in camera.